



Adeziv pentru montare  
pentru racorduri și îmbinări cap la cap

8.3

Fișa cu date a produsului

### Utilizarea și funcționarea

**Schlüter-KERDI-FIX** este un adeziv pentru montare elastic pe baza unui polimer MS. Este potrivit pentru crearea de îmbinări etanșe între etanșarea de legătură Schlüter-KERDI și alte componente, cum ar fi uși de balcon și terasă, elemente de fereastră, tăblii din tablă sau profile de margine Schlüter-BARA. De asemenea, KERDI-FIX este foarte adecvat pentru lipirea plăcilor Schlüter-KERDI-BOARD între ele sau pe componente încorporate. Suplimentar, KERDI-FIX poate fi folosit și pentru lipirea a numeroase alte materiale.

### Materialul

Schlüter-KERDI-FIX este un produs de etanșare și adeziv, format dintr-o singură componentă, pe bază de polimeri modificați cu silan.

Materialul nu este un produs periculos și poate fi salubritat conform codului pentru deșeuri 080499.

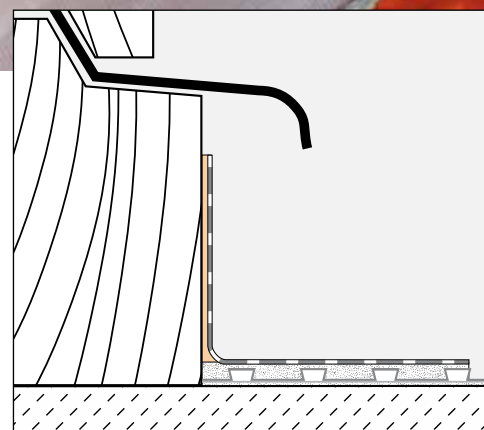
### Proprietățile materialului și domeniile de utilizare:

Schlüter-KERDI-FIX este inodor, rezistent la UV și intemperii și, datorită acestor caracteristici, utilizabil în zona exterioară. Adezivul este elastic, fără solvenți și aderă bine pe majoritatea materialelor, cum ar fi lemnul, piatra, betonul, metalul, sticla și multe mase plastice. Schlüter-KERDI-FIX poate fi utilizat ca adeziv și ca substanță de etanșare, și este adecvat și pentru rosturile de îmbinare și de dilatație (nu este permisă utilizarea ca rost vizibil în zone subacvative).



Schlüter-KERDI-FIX poate fi acoperit cu majoritatea vopselelor cu rășini alchidice și în dispersie.

Utilizabilitatea materialului trebuie clarificată în cazuri individuale speciale, în funcție de sarcinile chimice, mecanice sau de altă natură preconizate.





## Prelucrarea

Domeniul de utilizare trebuie să fie portant și suficient de solid. Suprafața de lipit trebuie să fie ușor de lipit și aderentă, solidă și fără componente neprinse. Materialele nu au voie să conțină componente volatile, care reduc o aderență ulterioară. O adecvare se verifică, dacă este cazul, la fața locului prin încercări proprii.

### Schlüter-KERDI-FIX ca adeziv pentru montare:

Schlüter-KERDI-FIX se aplică liniar sau punctiform. Pentru a putea atinge o întărire completă pe materiale neabsorbante resp. extrem de uscate, KERDI-FIX poate fi umezit suplimentar cu apă. Piesele de prelucrat, care urmează a fi lipite, trebuie asamblate în timpul de formare a crustei; pulverizarea KERDI-FIX cu apă scurtează semnificativ timpul de formare a crustei. La nevoie, piesele de prelucrat trebuie asigurate resp. fixate pe poziția corectă până la atingerea rezistenței în funcționare.

### Schlüter-KERDI-FIX ca etanșare:

Pentru lipirea Schlüter-KERDI sau a componentelor de sistem Schlüter-KERDI este necesară aplicarea KERDI-FIX pe suprafața de bază și distribuția uniformă a acestuia folosind un șpaclu cu dinți fini. Materialul de lipit trebuie aplicat cât mai repede posibil pe întreaga suprafață și fără spații goale. Când lipiți materialul KERDI, se recomandă să apăsați partea netedă a mistriei dințate în diagonală peste banda KERDI sub presiune sau să utilizați o rolă de presiune adecvată. Trebuie evitate incluziunile de aer.

### KERDI-FIX ca rost vizibil:

Înainte de introducerea KERDI-FIX în rosturi este necesară lipirea profesională a marginilor, de ex. cu bandă de acoperire. Astfel, banda adezivă nu are voie să pătrundă în rost. Pentru a evita aderența pe trei laturi, trebuie presat în îmbinări un cablu de umplere cu un diametru adecvat.

Pe cât posibil, Schlüter-KERDI-FIX trebuie introdus în rosturi, cu cât mai puține cavități posibil; excesul de material trebuie netezit cu un finisor de rosturi. La final se îndepărtează banda adezivă, iar rosturile sunt netezite cu ajutorul apei sau a unui agent de netezire adecvat.

**Indicație:** Rosturile vizibile sunt rosturi de întreținere.

## Indicații

### Capacitatea de depozitare

Schlüter-KERDI-FIX poate fi depozitat 18 luni în ambalajul nedeschis – la răcoare, însă fără îngheț. Capacitatea de depozitare se reduce dacă este deschis cartușul.





#### Valori de consum pentru Schlüter®-KERDI-FIX:

- **Racord de 5 cm pe componentele care urcă:**

Consum/m	cca.	= 45 g
Productivitate		= 10 m

#### Schlüter®-KERDI-FIX

G = gri, BW = alb strălucitor

Culoarea	G	BW
Cartuș 290 ml	•	•

#### Vedere de ansamblu asupra produsului

Culoarea	gri / alb strălucitor
Culoarea	gri / alb strălucitor
Materie primă de bază	Polimer modificat cu silii (SMP)
Sistem de întărire	Întărire prin umiditate
Densitate	cca. 1,5 g/ml
Conținut de solvent	0%
Conținut de izocianați	0%
Conținutul de substanțe uscate	aprox. 100 %
Rezistență la forfecare lemn de fag/lemn de fag	cca. 3 N/mm <sup>2</sup>
Rezistență la forfecare aluminiu/aluminiu	cca. 2 N/mm <sup>2</sup>
Alungire la rupere	cca. 200 %
Formarea crustei	după aprox. 10 minute
Călire pătrunsă (+23 °C/50 % umid. relativă)	3 mm la 24 de ore
Mișcarea totală aprobată	cca. 20 %
Temperatura de prelucrare	nu se poate prelucra sub +5 °C
Rezistența la temperatură	-40 °C până la +110 °C
Rezistența la umiditate	foarte bună
Stabilitatea la îngheț	nu este sensibil la îngheț după întărire
Cartuș	420 g (290 ml)

Timpul de aplicare și viteza de întărire depind de temperatura, umiditatea aerului și umiditatea suprafeței de bază.

